

# KATALOG

2003-2004



**CARBOCHIM**  
FALTO



1. PLANSCHLEIFEN

Schleifmittel auf Unterlagen - ROLLEN



Abmessungen l (mm) x L (m)	Spezifikation	Körnung					
		40	60	80	100	120	150
		Packung (Stck/Karton)					
120x1	HEn425E	36					
	HEn427E	36					
	PEs861K; PEs861X	36					
	PE 840 X	36					
120x3	HEn425E	36					
	HEn427E	36					
	PEs861K; PEs861X	36					
	PE 840 X	36					
120x5	HEn425E	18					
	HEn427E	18					
	PEs861K; PEs861X	15					
	PE 840X	18	15				
120x10	HEn425E; PEs861K	12					
	HEn427E	9					
	PEs861X		6				9
	PE 840X	9	12				

Schleifmittel auf Unterlagen - BÄNDER (SET)



Abmessungen l x L (mm)	Spezifikation	Körnung								
		24	30	36	40	60	80	100	120	150
		Packung (Stck/Set)/(Set/Karton)								
60x400 65x410 75x457	PCn512X	3/10								
75x475 75x533 75x610	PEs861K	3/10								
100x610 100x620	PEs861X	3/10								

Schleifmittel auf Unterlagen - BLATTWARE (SET)



Abmessungen (mm) l x L	Spezifikation	Körnung											
		24	30	36	60	80	100	120	150	180	220	240	
		Packung (Stck/Set)/(Set/Karton)											
100x150 100x220	AEn630						3/20						3/20
100x280	HEn425E	5/40											
	PCn512X	5/28	5/40										
	PEs861J; PEs861K PEs861X	5/40					5/40						
	PEs861JJ	5/40					5/40						
120x280	HEn425E	5/30											
	PCn512X	5/21	5/30										
	PEs861J; PEs861K; PEs861X	5/30					5/30						
	PEs861JJ	5/30					5/30						
230x280	HEn425E	5/14				5/20							
	PEs861J; PEs861K; PEs861X	5/14				5/20	5/20						
	PEs861JJ	5/14				5/20	5/20						

Schleifmittel auf Unterlagen - SCHEIBEN VELCRO



Abmessungen (mm) D x Nr. Löcher	Spezifikation	Körnung						
		80	100	120	150	180	220	240
		Packung (Stck/Karton)						
125x6	HEn425E	5						
150x6	HEn427E	5						

**1. GROB BIS FEINSCHLIFF**

**Schleifmittel auf Unterlagen - ROLLEN**



Abmessungen (mm)xL(m)	Spezifikation	Körnung									
		40	60	80	100	120	150	180	240	360	
		Packung (Stck/Karton)									
120x1	HEn425E				36						
	HEn427E	36									
	PEs861J;PEs861K				36						
	PEs861JJ					36					
	PE 840 X			36							
120x3	HEn425E				36						
	HEn427E	36									
	PEs861J;PEs861K				36						
	PEs861JJ					36					
	PE 840 X			36							
120x5	HEn425E				18						
	HEn427E	18									
	PEs861J;PEs861K				15						
	PEs861JJ					15					
	PE 840X	18		15							
120x10	HEn425E				12						
	HEn427E	9									
	PEs861J;PEs861K				12						
	PEs861JJ					12					
	PE 840X	9		12							

**Schleifmittel auf Unterlagen - BÄNDER (SET)**



Abmessungen (mm) l x L	Spezifikation	Körnung							
		36	40	60	80	100	120	150	180
		Packung (Stck/Set)/(Set/Karton)							
60x400 65x410 75x457 75x475 75x533 75x610 100x610 100x620	PE 432X					3/10			
	PE 433X	3/10							

**Schleifmittel auf Unterlagen - BLATTWARE (SET)**



Abmessungen (mm) l x L	Spezifikation	Körnung													
		36	40	60	80	100	120	150	180	220	240	280	320	360	400
		Packung (Stck/Set)/(Set/Karton)													
100x150 100x220	AEn630			3/20			3/20								
100x280	HEn425E			5/40											
	PE430X;PE432X			5/40											
	PE433X	5/28	5/32												
	PEs861J;PEs861K			5/40				5/40							
	PEs861JJ			5/40				5/40							
120x280	HEn425E			5/30											
	PE430X;PE432X			5/30											
	PE433X	5/21	5/24												
	PEs861J;PEs861K			5/30				5/30							
	PEs861JJ			5/30				5/30							
230x280	HCn605A							10/20							
	HCn605C			10/14		10/20									
	HEn425E			5/14		5/20									
	PE430X;PE432X			5/14		5/20									
	PE433X	5/14	5/16												
	PEs861J;PEs861K			5/14		5/20		5/20							
	PEs861JJ			5/14		5/20		5/20							



Schleifmittel auf Unterlagen - FLACHE SCHEIBEN

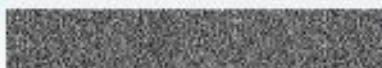
Für Parkett



Abmessungen (mm) D x d	Spezifikation	Körnung						
		24	30	36	40	60	80	100
180x22	CCn432	40				40		
235x22	PCn512X				40			
350	HEn425E						10	

Schleifmittel auf Unterlagen - BLATTWARE

Für Parkett



Abmessungen (mm) l x L	Spezifikation	Körnung				
		24	36	40	60	80
200x700	CCn432	20			20	
	PCn512X			20		

Schleifmittel auf Unterlagen - LAMELENSCHLEIFKÖRPER MIT STIFT



Abmessungen (mm) D x H x d	Spezifikation	Körnung		
		60	80	100
60x30x6	PEX			63
80x30x6				35
80x40x6				35

Schleifmittel auf Unterlagen - LAMELENSCHLEIFKÖRPER MIT BOHRUNG



Abmessungen (mm) D x H x d	Spezifikation	Körnung		
		60	80	100
100x30x20	PEX			36
150x30x20				15
150x30x32				15
180x30x20				9
200x30x20				6

2. SCHLICHTBEARBEITUNG VON KOMPLEXEN WERKTÜCKEN

Schleifmittel auf Unterlagen - ROLLEN



Abmessungen l(mm)xL(m)	Spezifikation	Körnung							
		60	80	100	120	150	180	240	360
120x1	PEs861J			36					
	PEs861JJ					36			
120x3	PEs861J			36					
	PEs861JJ					36			
120x5	PEs861J			15					
	PEs861JJ					15			
120x10	PEs861J			12					
	PEs861JJ					12			

Schleifmittel auf Unterlagen - SCHLEIFZYLINDER (SET)



Abmessungen (mm) d x l	Spezifikation	Körnung			
		60	80	100	120
10x10	PE 430X PEz522X				
10x20					
15x10					
15x30					
22x20					
25x25					
30x30					
45x30					

**Schleifmittel auf Unterlagen - LAMELENSCHLEIFKÖRPER MIT STIFT**



Abmessungen (mm) D x H x d	Spezifikation	Körnung		
		60	80	100
60x30x6	PEX	Packung (Stck/Karton)		
80x30x6		63		
80x40x6		35		

**Schleifmittel auf Unterlagen - LAMELENSCHLEIFKÖRPER MIT BOHRUNG**



Abmessungen (mm) D x H x d	Spezifikation	Körnung		
		60	80	100
100x30x20	PEX	Packung (Stck/Karton)		
150x30x20		36		
150x30x32		15		
180x30x20		9		
200x30x20		6		

**Schleifmittel auf Unterlagen - SCHLEIFLAMELLENTELLER-GERADE**



Abmessungen (mm) D x d	Spezifikation	Körnung			
		40	80	100	120
115x22,2	PEX	Packung (Stck/Karton)			
125x22,2	PEzX	28	32		
		21	24		

**Schleifmittel auf Unterlagen - SCHLEIFLAMELLENTELLER-GEWÖLBT**



Abmessungen (mm) D x d	Spezifikation	Körnung			
		40	80	100	120
125x22,2	PEX	Packung (Stck/Karton)			
180x22,2	PEzX	21	24		
		7	8		

**Schleifmittel auf Unterlagen - SCHLEIFZYLINDER**



Abmessungen (mm) d x l	Spezifikation	Körnung			
		40	80	100	120
10X10 10X20 15X10 15X30 22X20 25X25	PE 430X PEz522X	Packung (Stck/Set)/(Set/Karton)			
		20/100			
30x30 45x30		10/50			



2. SCHEIBEN FÜR TRENNEN UND SCHRUPPEN

Trennscheiben - FORM 1TRS - FÜR BAUSTÄHLE UND LEGIERTE STÄHLE



Abmessungen (mm) DxHxd	Spezifikation	Dicke (H)			
		1,5	2	2,5	3
		Packung (Stck/Karton)			
100x3x16	11A 46Q 4B47				35
100x3x22,2	11A 30Q 4B47				
115x1,5x22,2	11A 60Q 4B47E	65			
115x2(2,5;3)x22,2	11A 30Q 4B47		50		40
125x1,5x22,2	11A 60Q 4B47E	20			
125x2(2,5;3)x22,2	11A 30Q 4B47		60	50	40
150x1,5x22,2	11A 60Q 4B47E	20			
150x2(2,5;3)x22,2	11A 30Q 4B47		50	40	35
180x1,5x22,2	11A 60Q 4B47E	65			
180x2(2,5;3)x22,2	11A 30Q 4B47		50	40	35
230x2(2,5;3)x22,2					

Trennscheiben - FORM 1TRS - FÜR ROSTFREIE STÄHLE



Abmessungen (mm) DxHxd	Spezifikation	Dicke (H)			
		1,5	2	2,5	3
		Packung (Stck/Karton)			
115x1,5x22,2	50A 60Q 4B28E	65			
115x2(2,5;3)x22,2	50A 36Q 3B28		50		40
125x1,5x22,2	50A 46Q 3B28E	20			
125x2(2,5;3)x22,2	50A 36Q 3B28		60	50	40
150x2,5(3)x22,2	50A 36Q 3B28				
180x2(2,5;3)x22,2	50A 36Q 3B28		50	40	35
230x2(2,5;3)x22,2					

Trennscheiben - FORM 1TRS - FÜR ALUMINIUM



Abmessungen (mm) DxHxd	Spezifikation	Dicke (H)			
		1,5	2	2,5	3
		Packung (Stck/Karton)			
115x2(2,5;3)x22,2	33A 36P 4B60		50		40
125x2,5(3)x22,2				50	
150x2,5(3)x22,2					
180x2(2,5;3)x22,2			50	40	35
230x2,5(3)x22,2					

Trennscheiben - FORM 1TRS - FÜR GUß



Abmessungen (mm) DxHxd	Spezifikation	Dicke (H)			
		1,5	2	2,5	3
		Packung (Stck/Karton)			
115x2,5(3)x22,2	54AC 30Q 4B47			50	40
125x2,5(3)x22,2					
150x2,5x22,2					
180x2,5(3)x22,2				40	35
230x2(2,5;3)x22,2			50		

**Schruppscheiben - FORM 27E - FÜR BAUSTÄHLE UND LEGIERTE STÄHLE**



Abmessungen (mm) DxHxd	Spezifikation	Dicke (H)				
		4	6	8	10	
Packung (Stck/Karton)						
100x6x22,2	11A 30Q 4B47	15				
115x4(6;8)x22,2		30	20	15		
125x4(6;8)x22,2			30			
150x4(6;8)x22,2		25	40			
180x4(6;8;10)x22,2			15	12	10	
230x4(6;8;10)x22,2						

**Schruppscheiben - FORM 27E - FÜR ROSTFREIE STÄHLE**



Abmessungen (mm) DxHxd	Spezifikation	Dicke (H)			
		4	6	8	10
Packung (Stck/Karton)					
115x4(6;8)x22,2	50A 30Q 4B28	15			
125x4(6;8)x22,2		30	20	30	
150x4(6;8)x22,2			40		
180x4(6;8;10)x22,2		25	15	12	10
230x4(6;8;10)x22,2					

**Schruppscheiben - FORM 27E - FÜR ALUMINIUM**



Abmessungen (mm) DxHxd	Spezifikation	Dicke (H)			
		4	6	8	10
Packung (Stck/Karton)					
115x4(6;8)x22,2	33A 46P 4B60	15			
125x4(6;8)x22,2		30	20	30	
150x4(6;8)x22,2			40		
180x4(6;8;10)x22,2		25	15	12	10
230x4(6;8;10)x22,2					

**Schruppscheiben - FORM 27E - FÜR GÜß**



Abmessungen (mm) DxHxd	Spezifikation	Dicke (H)			
		4	6	8	10
Packung (Stck/Karton)					
115x4(6;8)x22,2	54AC 30Q 4B47	15			
125x4(6;8)x22,2		30	20	30	
150x4(6;8)x22,2			40		
180x4(6;8;10)x22,2		25	15	12	10
230x4(6;8;10)x22,2					



**3. SCHLEIFARBEITEN**

Schleifkörper mit Kunstharzbindung - FORM 1 - PLAN ZYLINDRISCH



Abmessungen (mm) DxHxd	Spezifikation	Packung (Stck/Karton)
125x20x20	11A 24Q 5B90	12
150x20x20		

**4. GROBSCHLEIFEN**

Schleifkörper mit Keramikbindung - FORM 52E - ZENTRUMSTIFT



Abmessungen (mm) DxH/sxL <sub>2</sub>	Spezifikation	Packung (Stck/Karton)
40x32/8x40	66A 24 O 5V2EC	64

Schleifkörper mit Keramikbindung - FORM 90PMA - VIERKANTFEILEN



Abmessungen (mm) Lxa	Spezifikation	Packung (Stck/Karton)
200x30	21C 24Q 5V1CE	18

**5. FEINSCHLEIFEN**

Schleifkörper mit Keramikbindung - FORM 1 - PLANZYLINDRISCH



Abmessungen (mm) DxHxd	Spezifikation	Packung (Stck/Set) / (Set/Karton)
63x16x20	33A 60M 5V2E	2/36
	33A 60M 5V2EC	
	33A 80M 5V2E	



Abmessungen (mm) DxHxd	Spezifikation	Packung (Stck/Karton)
80x20x20	33A 60M 5V2EC	54
100x16x20		16
100x20x20		12
125x20x20		12
150x10x10		25
150x20x20	21A 60M 5V1CE	12
	33A 60M 5V2EC	
200x10x20	33A 60M 5V2EC	15
200x10x32		15
200x20x20	11A 60M 5V2EC	10
	33A 60M 5V2EC	
250x32x32	33A 60M 5V2EC	3
300x32x32		



Schleifkörper mit Keramikbindung - FORM 5 - GERADE SCHEIBE MIT AUSSPARUNG



Abmessungen (mm) DxHxd/d,xH <sub>1</sub>	Spezifikation	Packung (Stck/Karton)
125x63x40/70x32	33A 60M 5V2E	4
	33A 60M 5V2EC	
150x80x20/80x32	21C 24Q 5V1CE	3
	21C 46M 5V1CE	
	33A 60M 5V2EC	

Schleifkörper mit Keramikbindung - FORM 6 - GERADE TOPFSCHLEIBEN



Abmessungen (mm) DxHxd/d,xH <sub>1</sub>	Spezifikation	Packung (Stck/Karton)
100x50x20/80x40	33A 60M 5V2E	5
150x80x20/130x65	33A 60M 5V2EC	3
	33A 60M 5V2E	

Schleifkörper mit Keramikbindung - FORM 52A - WALZENSTIFT



Abmessungen (mm) DxH/sxL <sub>1</sub>	Spezifikation	Packung (Stck/Set)/(Set/Karton)
8x10/3x25	33A 60M 5V2EC	5/96
10X20/6X40	66A 60M 5V2EC	
13X20/6X40	90A 46M 5V2EC	5/56
16X16/6X40	33A 60M 5V2EC	
16X32/6X40	33A 46 O 5V2EC 33A 60M 5V2EC	
20X25/6X40	66A 46M 5V2EC	5/36
	90A 60M 5V2EC	
25X32/6X40	33A 46M 5V2EC 33A 60M5V2EC	



Abmessungen (mm) DxH/sxL <sub>1</sub>	Spezifikation	Packung (Stck/Karton)
32x32/6x40	22C 46M 5V1CE	138
	22C 60M 5V1CE	
	33A 46M 5V2EC	
	33A 60M 5V2EC	
	66A 46M 5V2EC	
	66A 60M 5V2EC	
40x40/8x40	21C 60M 5V1CE	54
	33A 46 O 5V2CE	
	33A 60 O 5V2EC	
	66A 46 O 5V2EC	
	66A 60 O 5V2EC	
50x50/8x40	11A 46Q 5V2EC	46
	22C 46 O 5V1CE	
	33A 46M 5V2EC	
	33A 60 O 5V2EC	

**Schleifkörper mit Keramikbindung - FORM 52A-C - SCHEIBENSTIFT**



Abmessungen (mm) DxH/sxL <sub>z</sub>	Spezifikation	Packung (Stck/Set)/(Set/Karton)
25X10/6X40	33A 46Q 5V2EC	5/36
40X10/6X40	33A 46 O 5V2EC	5/24

**Schleifkörper mit Keramikbindung - FORM 52D - WALZEN-RUNDSTIFT**



Abmessungen (mm) DxH/sxL <sub>z</sub>	Spezifikation	Packung (Stck/Set)/(Set/Karton)
13X20/6X40	33A 46Q 5V2EC	5/56
16X20/6X40	66A 60 O 5V2EC	
20X25/6X40	33A 46M 5V2EC	5/36
	66A 60 O 5V2EC	
25X32/6X40	33A 46M 5V2EC	
	66A 60 O 5V2EC	

**Schleifkörper mit Keramikbindung - FORM 52E - ZENTRUMSTIFT**



Abmessungen (mm) DxH/sxL <sub>z</sub>	Spezifikation	Packung (Stck/Set)/(Set/Karton)
16x32/6x40	66A 60 O 5V2EC	5/56
20x32/6x40	33A 46N 5V2EC	5/36
	33A 60M 5V2EC	
	66A 60M 5V2EC	
25x25/6x40	33A 60M 5V2EC	
25x32/6x40	33A 46Q 5V2EC	
25x40/6x40	66A 60 O 5V2EC	

Abmessungen (mm) DxH/sxL <sub>z</sub>	Spezifikation	Packung (Stck/Karton)
32x40/6x40	33A 60M 5V2EC	117
	33A 60 O 5V2EC	
	66A 46 O 5V2EC	
40x32/6x40	33A 46M 5V2EC	64
40x32/8x40	33A 60M 5V2EC	





**Schleifkörper mit Keramikbindung - FORM 52G - KEGELSTIFT**



Abmessungen (mm) D x H/ s x L <sub>2</sub>	Spezifikation	Packung (Stck/Set)/(Set/Karton)
13X13/6X40	33A 46N 5V2EC	5/56
16X16/6X40	33A 46M 5V2EC	
	33A 60 O 5V2EC	
20X32/6X40	66A 80N 5V2EC	5/36
	33A 46N 5V2EC	
	33A 60M 5V2EC	
	66A 46 O 5V2EC	
	66A 60M 5V2EC	



Abmessungen (mm) D x H/ s x L <sub>2</sub>	Spezifikation	Packung (Stck/Karton)
32x40/6x40	33A 46 O 5V2EC	117
	33A 60 M 5V2EC	
	33A 60 O 5V2EC	
	66A 46Q 5V2EC	
	66A 60 O 5V2EC	

**Schleifkörper mit Keramikbindung - FORM 52J - KUGELSTIFT**



Abmessungen (mm) D/s x L <sub>2</sub>	Spezifikation	Packung (Stck/Set)/(Set/Karton)
20/6x40	33A 46N 5V2EC	5/36
	33A 60 O 5V2EC	
	66A 46 O 5V2EC	
	66A 60 O 5V2EC	



Abmessungen (mm) D/s x L <sub>2</sub>	Spezifikation	Packung (Stck/Set)/(Set/Karton)
32/6x40	33A 46 O 5V2EC	138
	66A 46 O 5V2EC	
	66A 60N 5V2EC	

**Schleifkörper mit Keramikbindung - SCHLEIFSTIFTE (SET) - MINICARBOREC**



Spezifikation	Packung (Stck/Set)/(Set/Karton)
SETBIAX**22C O 5V1CE	5/32
SETBIAX**33A O 5V2EC	
SETBIAX**66A O 5V2EC	

**Schleifkörper mit Keramikbindung - FORM SET 90PMA - VIERKANTFEILEN**



Abmessungen (mm) Lxa	Spezifikation	Packung (Stck/Set) / (Set/Karton)
100x8	21C 80N 5V1CE	2/40
	33A 80N 5V2EC	
100x10	21C 150M 5V1CE	2/40
	21C 46M 5V1CE	
	33A 150M 5V2E	
100x12	33A 46M 5V2E	2/26
	21C 150 O 5V1CE	
	33A 150 O 5V2EC	
125x10	21C 120M 5V1CE	2/200
	21C 46M 5V1CE	
	33A 120M 5V2EC	
150x10	33A 46M 5V2EC	2/60
	21C 100M 5V1CE	
	21C 280 O 5V1CE	
150x12	33A 280 O 5V2EC	2/38
	21C 46M 5V1CE	
	33A 46M 5V2E	
150x13	21C 240M 5V1CE	2/35
	33A 240M 5V2EC	
150x15	21C 46M 5V1CE	2/28
	33A 46M 5V2EC	
200x15	21C 180Q 5V1CE	2/31
	21C 220N 5V1CE	
	33A 220N 5V2EC	
	33A 180Q 5V2EC	

**Feilen mit 21C  
für Werkstücke aus Guß,  
Hartmetalle und Ne-Metalle**

**Feilen mit 33A  
für Werkstücke aus Baustahl  
und legierte Stähle**

**Schleifkörper mit Keramikbindung - FORM 90PMB - RECHTECKIGE FEILEN**



Abmessungen (mm) Lxaxb	Spezifikation	Packung (Stck/Karton)
200x50x25	33A 220J 5V2EC	20

**Feilen 90PMB für Aufrauen von  
Diamantwerkzeugen, Schärfen von  
Messern in der Holz- und Papierindustrie**



**6. SCHLEIFWERZUGE ZUM SCHÄRFEN**

**Schleifkörper mit Keramikbindung - FORM 1C - SCHEIBE MIT RANDPROFIL "C"**



Abmessungen (mm) D x H x d	Spezifikation	Packung (Stck/Karton)
150x10x20	33A 60M 5V12E	25
200x10x20		15
250x10x32		10
250x13x32		8

**Schleifkörper mit Keramikbindung - FORM 1CTP - SCHEIBE MIT RANDPROFIL "C" 2 SCHICHTEN**



Abmessungen (mm) D x H x d	Spezifikation	Packung (Stck/Karton)
200x10x20	33A 60M 5V2E	15
250x10x32		10
250x13x32		8

**Schleifkörper mit Keramikbindung - FORM 12A - TELLERSCHEIBE MIT AUSSPARUNG**



Abmessungen (mm) D x H x d	Spezifikation	Packung (Stck/Karton)
100x12x20	33A 60M 5V2E	20
125x14x20		18
150x15x20		17
175x18x20		13

**Schleifkörper mit Keramikbindung - FORM 4B - MÄHMESSER-KONUS**



Abmessungen (mm) D/D <sub>1</sub> x H x d	Spezifikation	Packung (Stck/Karton)
100/65x100x20	11A 60M 5V2EC	4

**Schleifkörper mit Keramikbindung - FORM 90PMO - SENSENWETZSTEIN**



Abmessungen (mm) D x b x h	Spezifikation	Packung (Stck/Karton)
228x12,5x36	50A 150M 5V2E	176

### 1. TRENNEN

#### Trennscheiben - FORM 1TRS



Abmessungen (mm) DxHxd	Spezifikation	Dicke (H)		
		2	2,5	3
		Packung (Stck/Karton)		
115x2(2,5;3)x22,2	21C 30Q 4B35	50		40
125x2(2,5;3)x22,2		60	50	
150x2(2,5;3)x22,2		50	40	35
180x2(2,5;3)x22,2				
230x2(2,5;3)x22,2				

### 2. SCHRUPPEN

#### Schruppscheiben - FORM 27E



Abmessungen (mm) DxHxd	Spezifikation	Dicke (H)			
		4	6	8	10
		Packung (Stck/Karton)			
115x4(6;8)x22,2	21C 30Q 4B35	30	20	15	
125x4(6;8)x22,2				30	
150x4(6;8)x22,2		25	15	12	10
180x4(6;8;10)x22,2					
230x4(6;8;10)x22,2					

### 3. SCHLEIFEN

#### Schleifmittel auf Unterlagen - GERADE SCHEIBEN



Abmessungen (mm) D x d	Spezifikation	Korngröße							
		24	30	36	40	60	80	100	120
		Packung (Stck/Karton)							
180x22	CCn432	40				40			
	PCn512X				40				
	PCn622X								40
235x22	CCn432	40				40			
	PCn512X				40				

#### Schleifkörper mit Kunstharzbindung - FORM 11BT1 - KONISCH MIT SCHRAUBENMUTTERN



Abmessungen (mm) D/D, xHxd/lb x h	Spezifikation	Packung (Stck/Karton)
113/94x58x22,2/110x23	21C 16P 5B91	8
	21C 24Q 4B2	

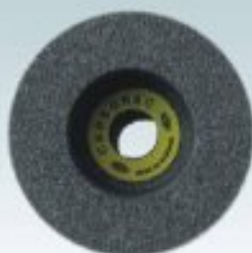


**Schleifkörper mit Kunstharzbindung - FORM 37S8 - RING MIT SCHRAUBENMUTTER**



Abmessungen (mm) DxHxd	Spezifikation	Packung (Stck/Karton)
255x85x145	21C 24R 4B2RU	1

**Schleifkörper mit keramischer Bindung - FORM 5 - ZYLINDRISCH MIT AUSSPARUNG**



Abmessungen (mm) DxHxd/d,xH,	Spezifikation	Packung (Stck/Karton)
125x63x40/70x32	21C 24Q 5V1CE	4
	21C 46M 5V1CE	

**Schleifkörper mit Magnesitbindung - FORM SEGS19**



Abmessungen B (mm) x α (grade) x H (mm)	Spezifikation	Packung (Stck/Karton)
100x60x55	21C 20R M	24
	21C 36P M	
	21C 100 O M	
	21C 180Q M	
	11A 180P M	

**Schleifkörper mit Magnesitbindung - FORM SEGS20**



Abmessungen (mm) BxCxH	Spezifikation	Packung (Stck/Karton)
120x45x65	21C 20R M	27
	21C 36P M	
	21C 100 O M	
	21C 180Q M	
	11A 180P M	

**Schleifkörper mit Magnesitbindung - FORM SEGS22**



Abmessungen (mm) BxCxH	Spezifikation	Packung (Stck/Karton)
100x100x55	21C 24R M	16
	21C 60P M	
	21C 120P M	
	21C 220P M	
	21C 280P M	
	21C 400P M	
	21C 500P M	





**Piața 1 Mai Nr. 3  
3400 Cluj-Napoca, România  
Tel.: +40-(0)264-437005 / 437008  
Fax: +40-(0)264-437014 / 437026**